



Album de coloriage 2018

Les Champs Libres  
Musée de Bretagne et Bibliothèque

@museedebretagne @numerennes @BibChampsLibres

Par Fabienne Martin-Adam et Bérangère Gautier





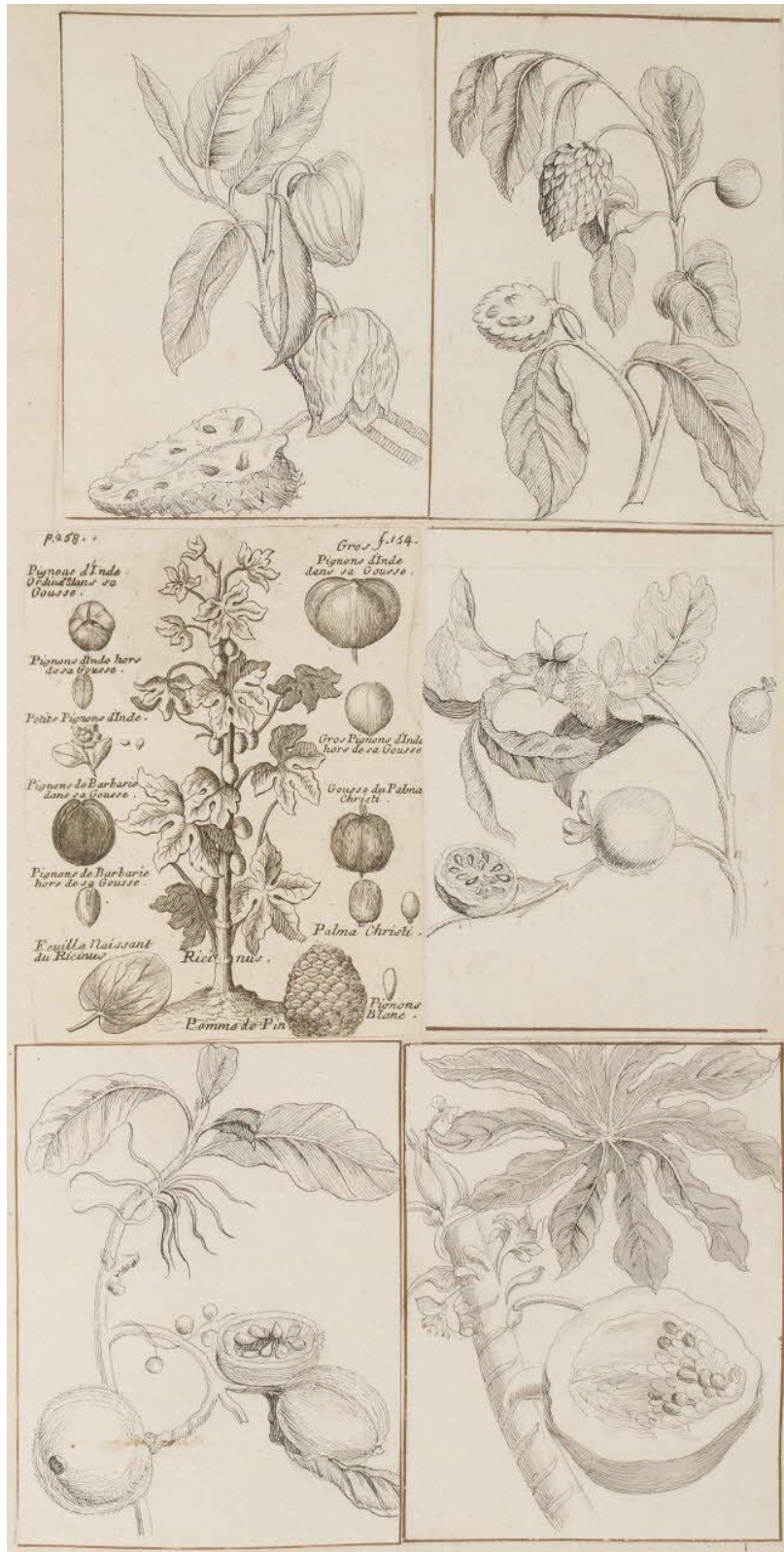


Planche représentant des pignons et des graines, Christophe-Paul de Robien, 1ere moitié du 18e siècle  
<http://www.tablettes-rennaises.fr/app/photopro.sk/rennes/detail?docid=42003>



**C**ômét pōthūs fist faire vnes ioustes en la cite de Ven  
nes et comment il abbattoit les plus fors.



Ponthus organise des joutes à Vannes, Guillaume Le Roy, Entre 1481 et 1487

<http://www.tablettes-rennaises.fr/app/photopro.sk/rennes/detail?docid=40880>

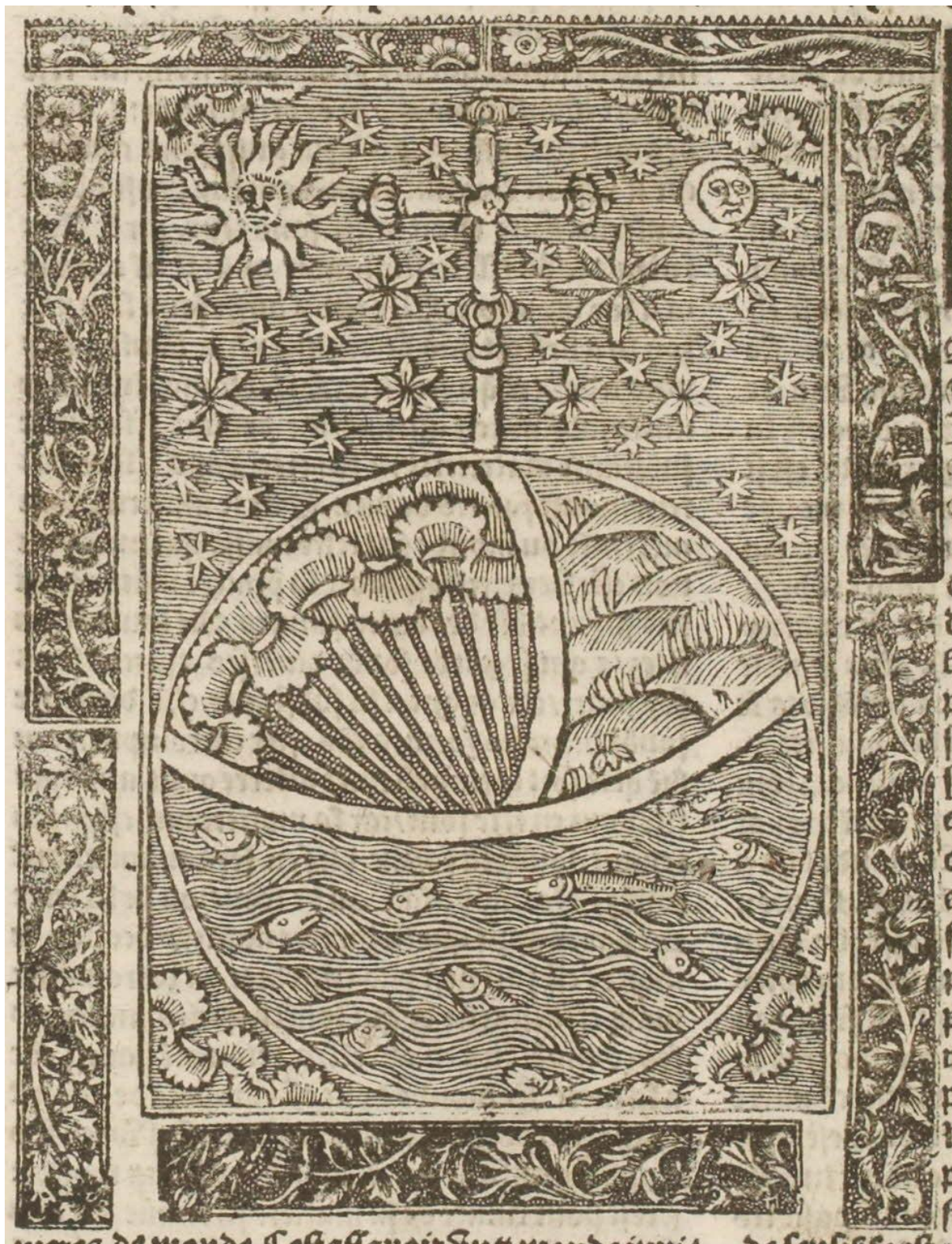




Armoiries : grandes armes de mi-parti de France et d'Espagne, Jacques Nyverd, 1540

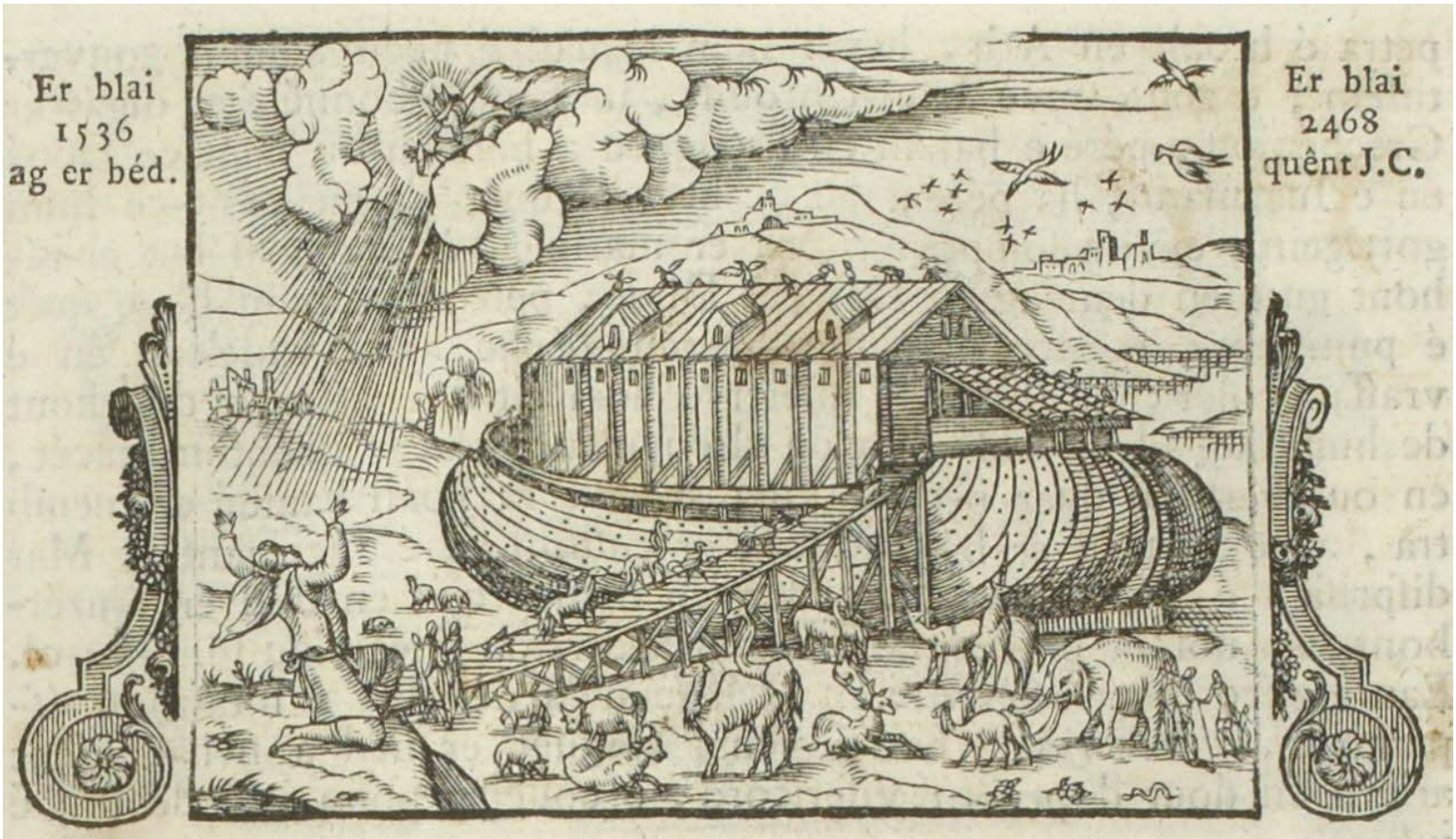
<http://www.tablettes-rennaises.fr/app/photopro.sk/rennes/detail?docid=102410>





Représentation symbolique de la terre au milieu des étoiles, Jean et Richard Macé et Michel Angier, 1512  
<http://www.tablettes-rennaises.fr/app/photopro.sk/rennes/detail?docid=140634>





L'arche de Noé – Genèse, 1802

<http://www.tablettes-rennaises.fr/app/photopro.sk/rennes/detail?docid=140712>





Gravure représentant de petits animaux, Christophe-Paul de Robien, 1ere moitié du 18e siècle

<http://www.tablettes-rennaises.fr/app/photopro.sk/rennes/detail?docid=42096>





Initiales ornées.

<http://www.tablettes-rennaises.fr/>

For more coloring pages, visit [ColorOurCollections.org](http://ColorOurCollections.org)





Betton.

Betton, Lorette Hyacinthe, 2e moitié du 19e siècle Betton

<http://www.collections.musee-bretagne.fr/ark:/83011/FLMjo117234>





Le roi Gradlon, Anonyme, Début 19e siècle

<http://www.collections.musee-bretagne.fr/ark:/83011/FLMjo134403>





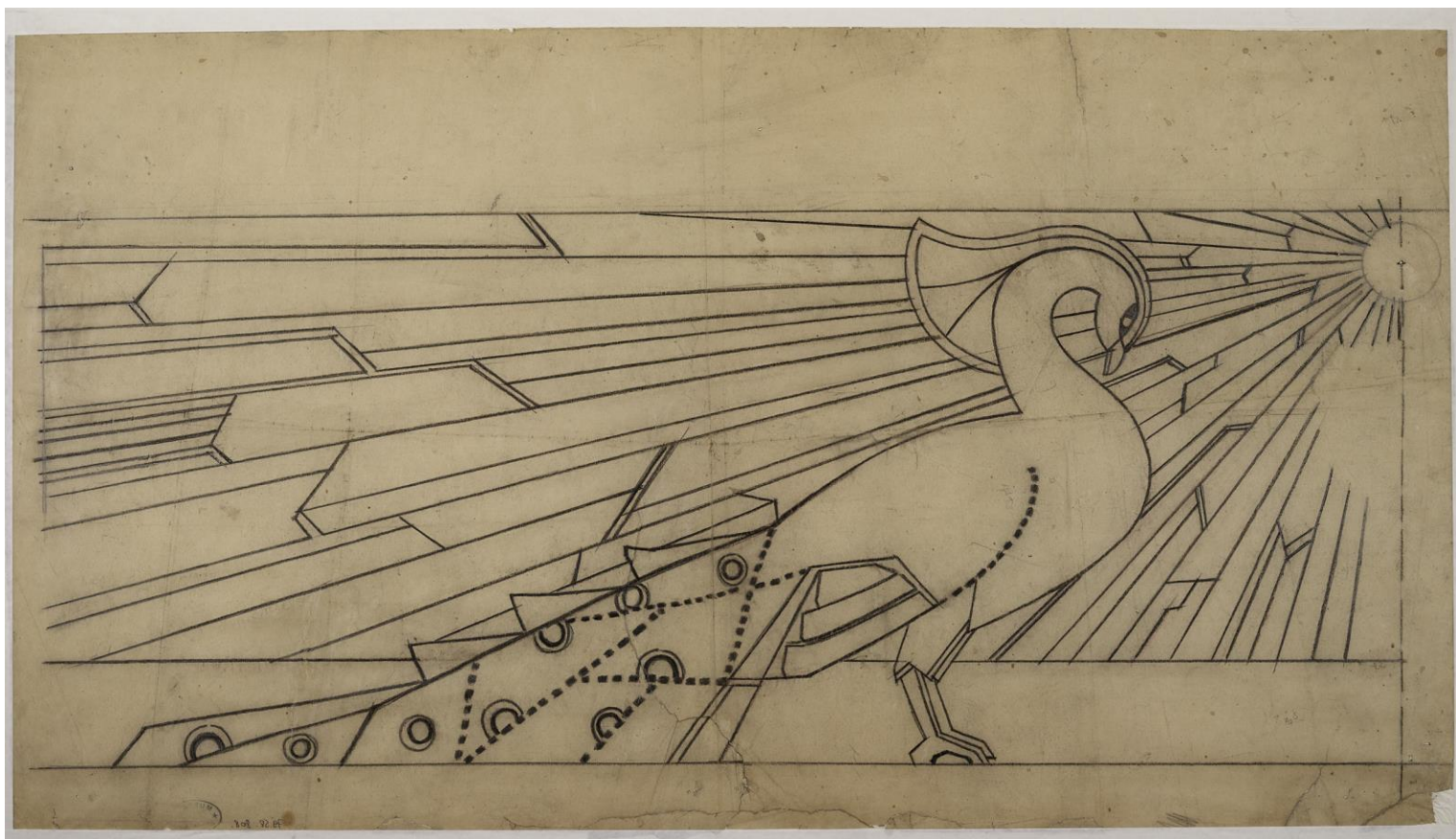
COLLECTION  
BIBLIOTHÈQUE

132

Napoléon assoupi, Anonyme, Vers 1830

<http://www.collections.musee-bretagne.fr/ark:/83011/FLMjo139848>



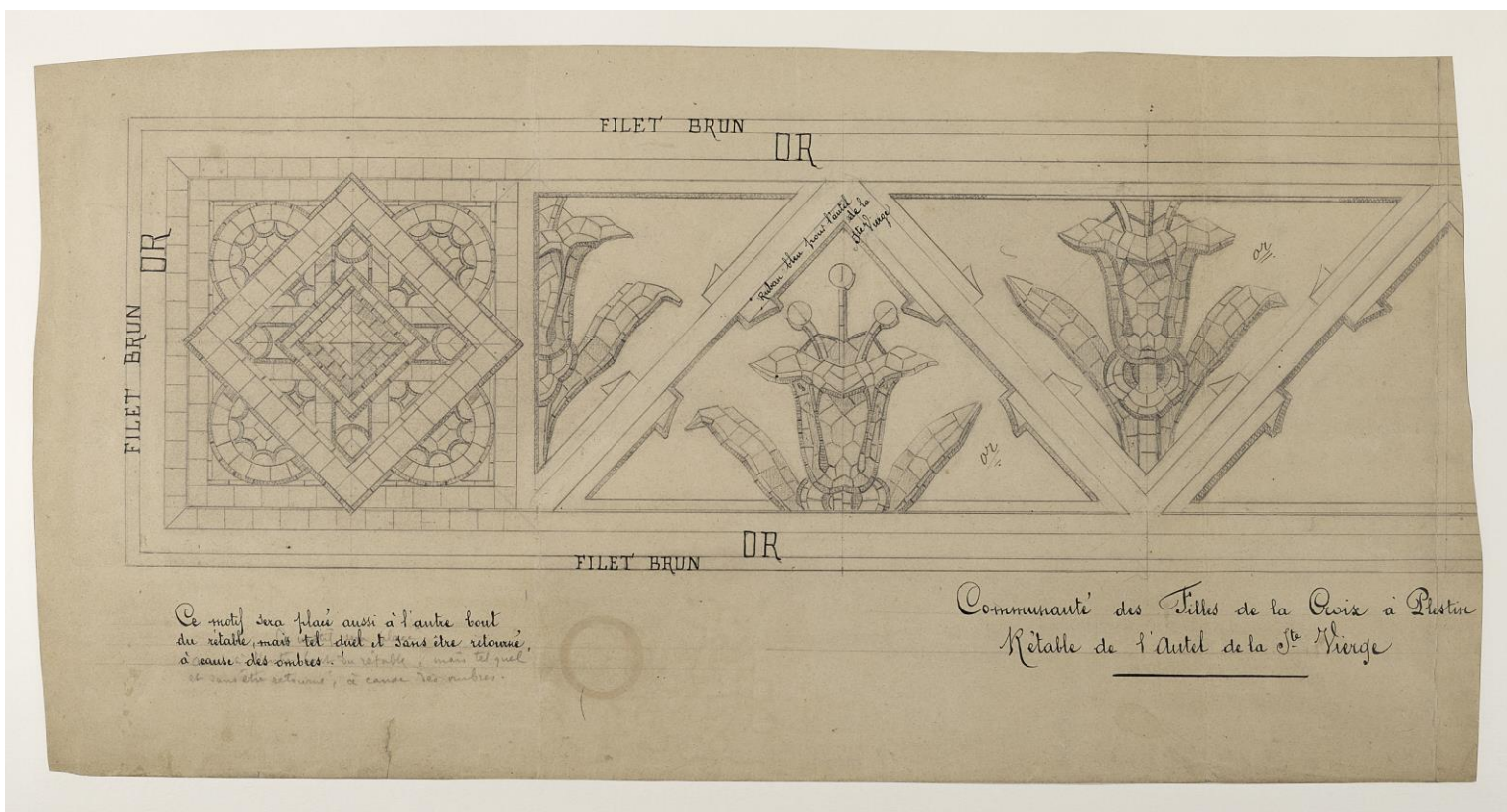


Paons, Odorico Frères, 1928 - 1930 Rennes

<http://www.collections.musee-bretagne.fr/ark:/83011/FLMjo119707>

For more coloring pages, visit [ColorOurCollections.org](http://ColorOurCollections.org)





Ce motif sera placé aussi à l'autre bout  
du retable, mais tel quel et sans être retourné,  
à cause des ombres du retable, mais tel quel  
et sans être retourné, à cause des ombres.

Communauté des Filles de la Croix à Piestin  
Retable de l'autel de la Ste Vierge

Projet de retable, Odorico Isidore père, 1901 Rennes

<http://www.collections.musee-bretagne.fr/ark:/83011/FLMjo119731>

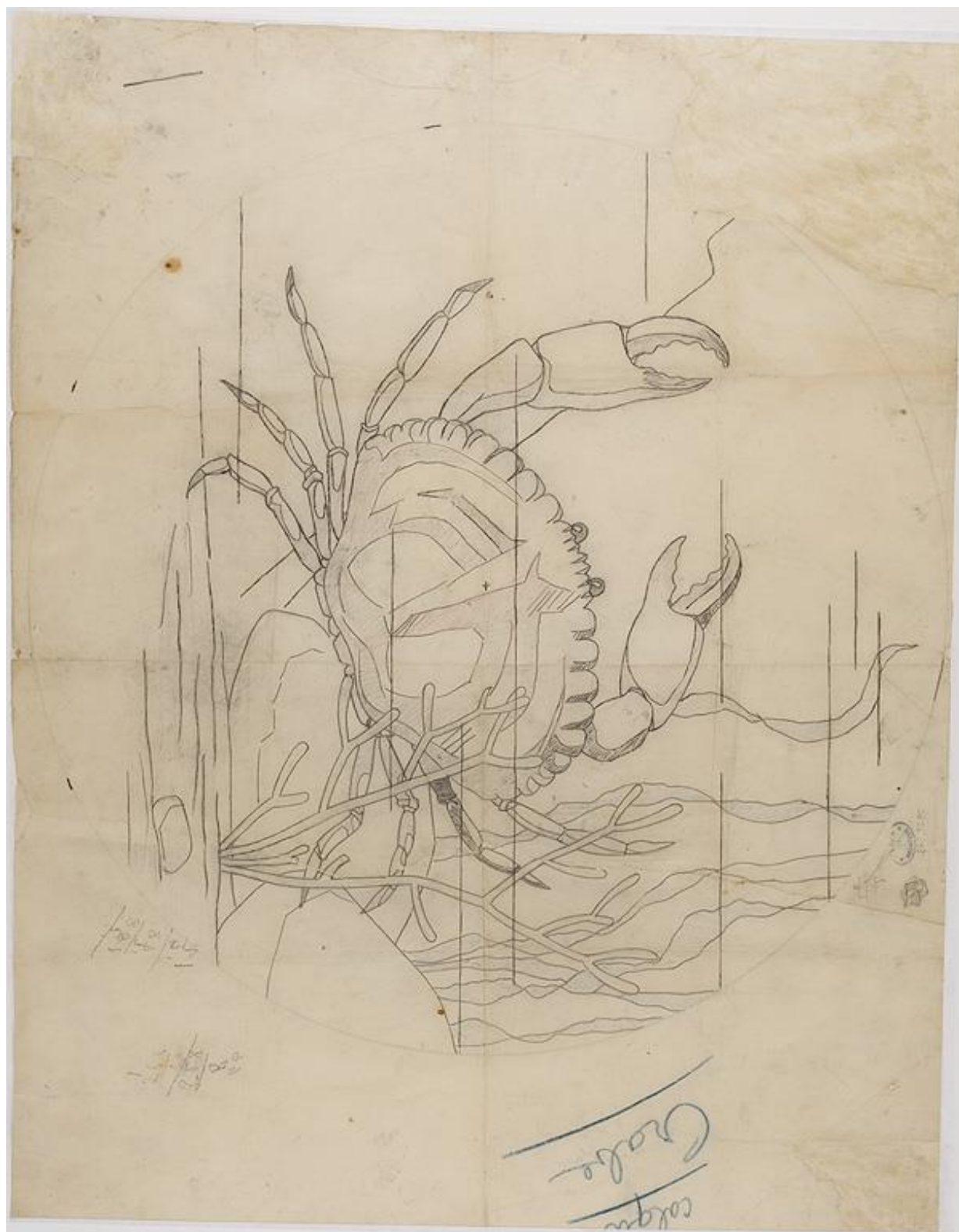




Dinan grand hôtel de l'Europe, Anonyme, Vers 1904 Dinan

<http://www.collections.musee-bretagne.fr/ark:/83011/FLMjo227518>





Projet d'ornement, Odorico Frères, 1928 Rennes

<http://www.collections.musee-bretagne.fr/ark:/83011/FLMjo119071>



Retrouvez nos collections numérisées sur :

Des collections en partage, le portail documentaire du musée de Bretagne et de l'écomusée du pays de Rennes

<http://www.collections.musee-bretagne.fr/>

Les Tablettes Rennaises, la bibliothèque numérique de la bibliothèque de Rennes Métropole

<http://www.tablettes-rennaises.fr/>

Images de couverture :

Le Mont-Dol, Théophile Busnel, Deuxième moitié du 19e siècle

Rennes ferme de Beaumont, Simon F., 1891