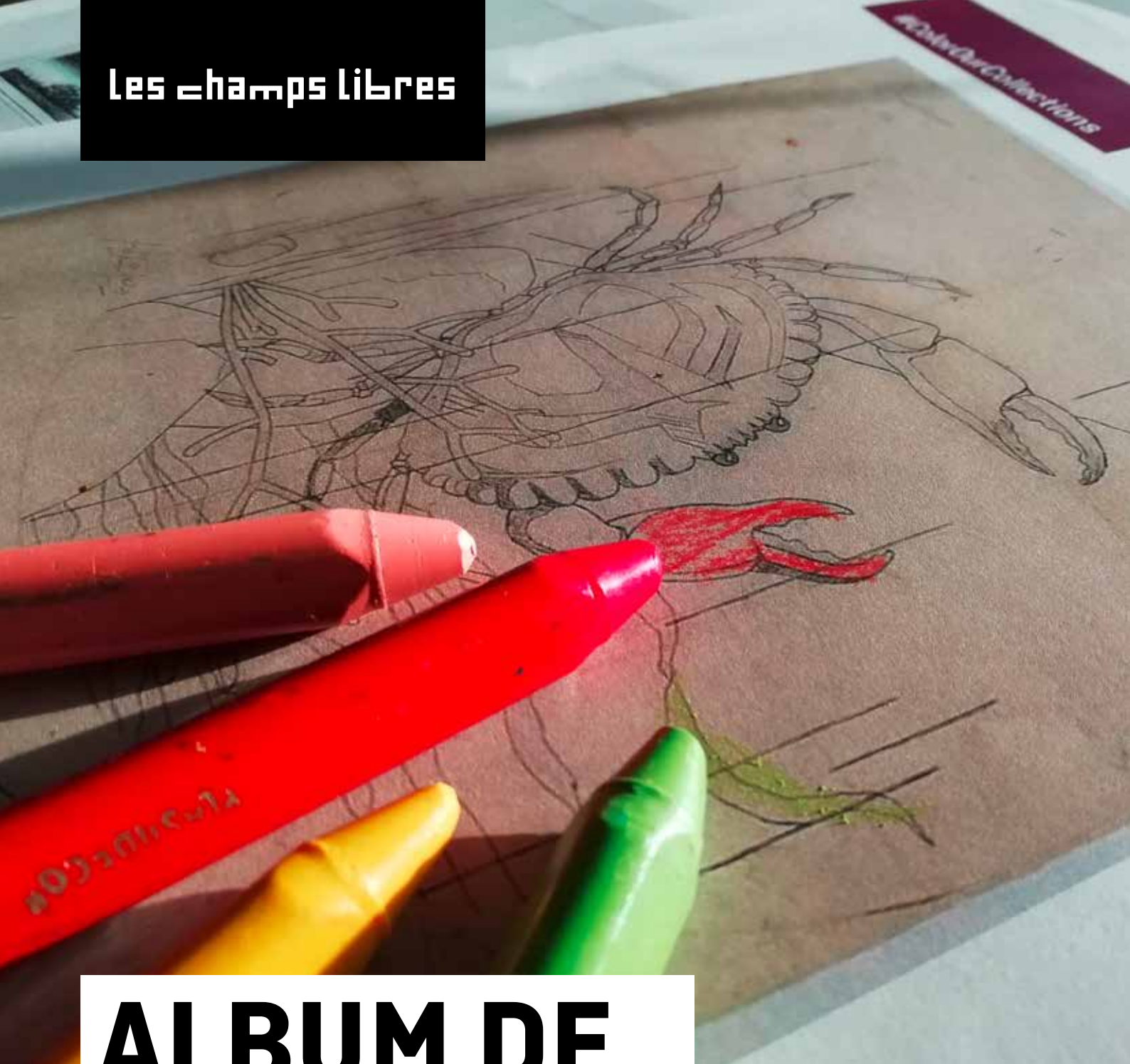


Les champs libres



# ALBUM DE COLORIAGE

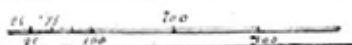
#ColourOurCollections  
2019

4<sup>e</sup> édition de cette manifestation lancée à l'origine par la bibliothèque  
de l'Académie de Médecine de New York.

Découvrez les collections du **musée de Bretagne** et de la **Bibliothèque  
des Champs Libres**, coloriez-les puis partagez vos plus belles réalisations  
sur les réseaux sociaux avec le hashtag #Colorourcollections.

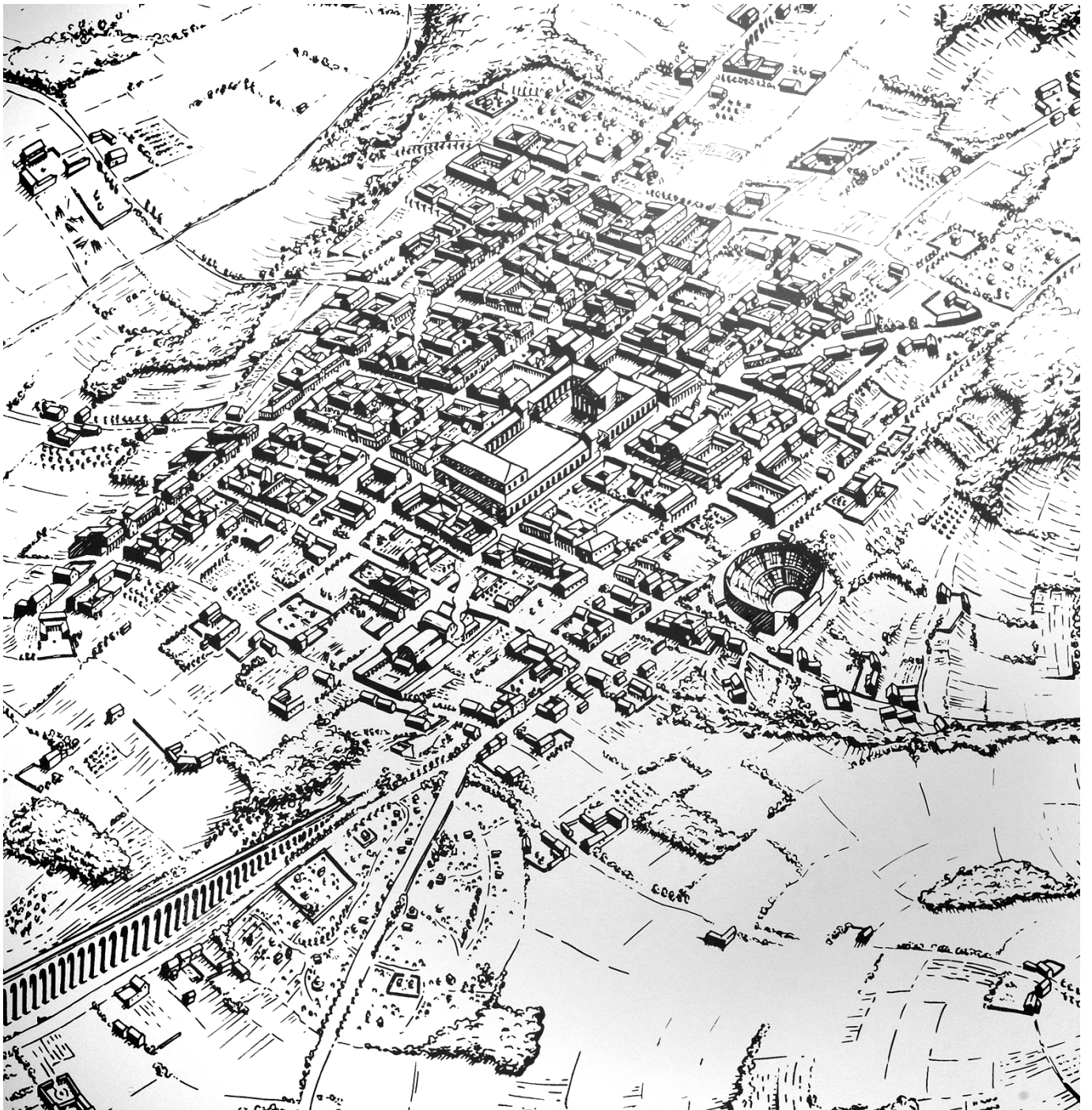


Plan  
de la ville & Port de Brest.



Plan de la ville et port de Brest – XVIII<sup>e</sup> siècle (dessin & aquarelle sur papier). Domaine public. Collections Bibliothèque les Champs libres  
<http://www.tablettes-rennaises.fr/app/photopro.sk/rennes/detail?docid=2530>

For more coloring pages, visit [ColorOurCollections.org](http://ColorOurCollections.org)



Plan de Vorgium dessin de Véronique Bardel – musée de Bretagne et écomusée du pays de Rennes  
<http://www.collections.musee-bretagne.fr/ark:/83011/FLMo10070>



Entrée des soldats dans le château, 1536 (gravure sur papier). Domaine public. Collections Bibliothèque les Champs libres.

<http://www.tablettes-rennaises.fr/app/photopro.sk/rennes/detail?docid=27115>

For more coloring pages, visit [ColorOurCollections.org](http://ColorOurCollections.org)



Rennes pont de l'Ille et tour d'Apigné - Lorette Hyacinthe (1794 - 1872) (Dessinateur ; D'après) ; Landais (Lithographe ; D'après) - Domaine Public – Collections musée de Bretagne et écomusée du pays de Rennes <http://www.collections.musee-bretagne.fr/ark:/83011/FLMjo187819>



*Siège de la Roche-Derrien l'an 1347.*

BIBLIOTHÈQUE  
LES CHAMPS LIBRES

Siège de la Roche-Derrien, l'an 1347. XVIII<sup>e</sup> siècle (dessin & aquarelle sur papier). Domaine public. Collections Bibliothèque les Champs libres.

<http://www.tablettes-rennaises.fr/app/photopro.sk/rennes/detail?docid=3108>

For more coloring pages, visit [ColorOurCollections.org](http://ColorOurCollections.org)

# Chemins de Fer de l'Ouest

## EXPOSITION DE RENNES



**ENVOI FRANCO** des LIVRETS, GUIDES et INDICATEURS DÉTAILLÉS des CHEMINS de FER de l'OUEST  
sur demande affranchie adressée 20, RUE de ROME. PARIS. (B<sup>ou</sup> de la Publicité) 

Exposition Rennes 1897 par Prud'homme Paul (Illustrateur) 1897 – Domaine Public – Collections musée de Bretagne et écomusée du Pays de Rennes  
[http://www.collections.musee-bretagne.fr/flora\\_rennes/ark:/83011/003172517/doc/309690/high](http://www.collections.musee-bretagne.fr/flora_rennes/ark:/83011/003172517/doc/309690/high)

For more coloring pages, visit [ColorOurCollections.org](http://ColorOurCollections.org)





Illustration inédite pour «Les Bretons» de Brizeux, Théophile BUSNEL, 2<sup>e</sup> moitié XIX<sup>e</sup> siècle, (dessin sur papier).  
Domaine public. Collections Bibliothèque les Champs libres.  
<http://www.tablettes-rennaises.fr/app/photopro.sk/rennes/detail?docid=3313>



Mariage de la ville de Rennes avec M. Janvier ; Imprimerie Breger A. Frères ; 1906 – Domaine Public – collections musée de Bretagne et écomusée du Pays de Rennes  
<http://www.collections.musee-bretagne.fr/ark:/83011/FLMjo225565>

For more coloring pages, visit [ColorOurCollections.org](http://ColorOurCollections.org)



HOSPICE DE SAINT-MÉEN, PAR VICTOR LEMONNIER

(Musée Arch.)

Hospice de St Meen par Victor Lemonnier, Le vieux Rennes par Paul Banéat, 1926 (dessin sur papier).

Domaine public. Collections Bibliothèque les Champs libres.

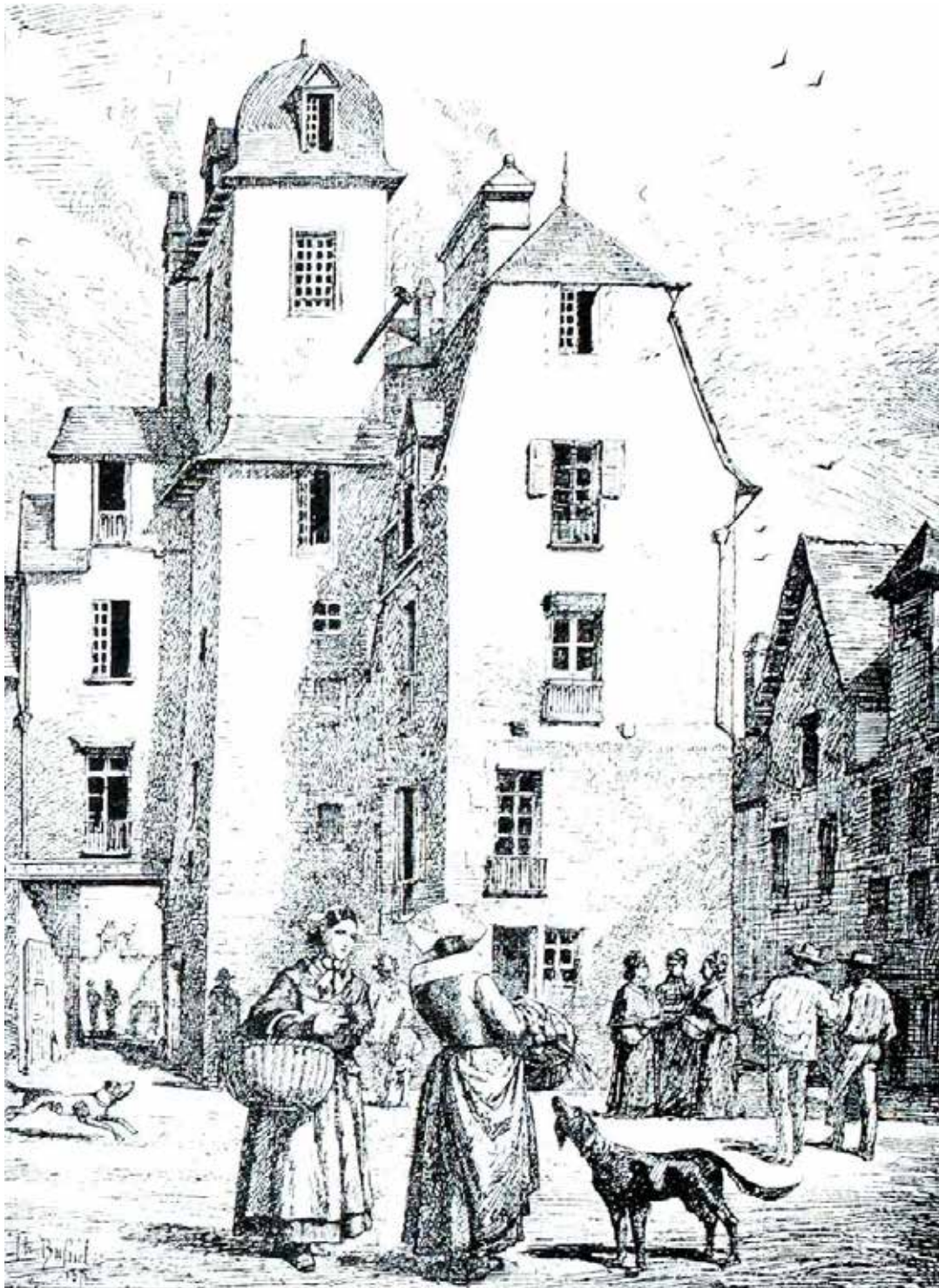
<http://www.tablettes-rennaises.fr/app/photopro.sk/rennes/detail?docid=273332>

For more coloring pages, visit [ColorOurCollections.org](http://ColorOurCollections.org)



Rennes - Estampe - Collections musée de Bretagne et écomusée du pays de Rennes <http://www.collections.musee-bretagne.fr/ark:/83011/FLMjo285346>

For more coloring pages, visit [ColorOurCollections.org](http://ColorOurCollections.org)



Maison n° 14, place Ste Anne XIXè siècle, Rennes par Théophile BUSNEL, Le vieux Rennes, Paul BANEAT, 1926 (dessin sur papier). Domaine public. Collections Bibliothèque les Champs libres.  
<http://www.tablettes-rennaises.fr/app/photopro.sk/rennes/detail?docid=273346>



Temple de la visitation 3<sup>e</sup> siècle – Rennes  
<http://www.collections.musee-bretagne.fr/ark:/83011/FLMo5880>



**Retrouvez les collections numérisées des Champs Libres sur :**

**Des collections en partage**


Les portails des collections du musée de Bretagne  
et de l'écomusée du Pays de Rennes


<http://www.collections.musee-bretagne.fr/>


**Les Tablettes Rennaises**

Les collections en ligne de la Bibliothèque de Rennes Métropole

<http://www.tablettes-rennaises.fr>

 [www.facebook.com/LesChampsLibres](http://www.facebook.com/LesChampsLibres)

 @leschampslibres

 @LesChampsLibres