



Marque du libraire Philippe Bourgoignon, 1540 (gravure sur bois).
Domaine public. Collections Bibliothèque les Champs libres.

<http://www.tablettes-rennaises.fr/app/photopro.sk/rennes/detail?docid=30809>



La sorcière Michaëlla ; Garric F. ; 1902 ; Imprimerie Galice Louis (Imprimeur) ; Paris - Marque du Domaine Public
Collections Musée de Bretagne et Écomusée du Pays de Rennes



Artus.

Comment la fille au fort roy Emendus fut face, 1536 (gravure sur bois).
Domaine public. Collections Bibliothèque les Champs libres.

<http://www.tablettes-rennaises.fr/app/photopro.sk/rennes/detail?docid=27101>



Projet, Dessin ; Odorico ; Rennes - Marque du Domaine Public
Collections Musée de Bretagne et Écomusée du Pays de Rennes

<http://www.collections.musee-bretagne.fr/ark:/83011/FLMjo143760>



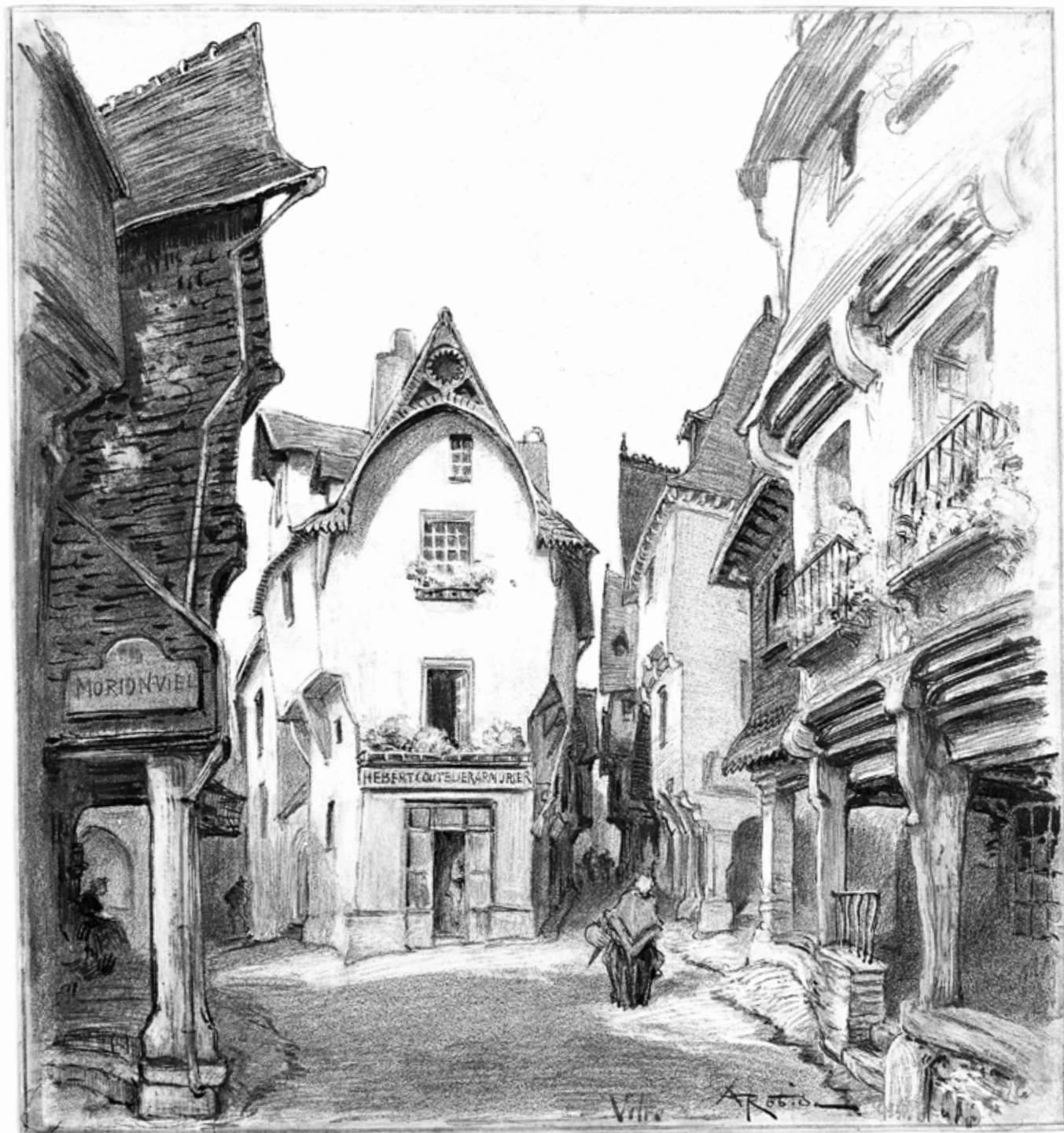
Gravé par J.P. Le Bas.

La Grenadille, faussement dite la fleur de la Passion.

M

Planche représentant une fleur : la Grenadille, faussement dite la fleur de la Passion, 1^{ère} moitié du 18^e (gravure). Domaine public. Collections Bibliothèque les Champs libres.

<http://www.tablettes-rennaises.fr/app/photopro.sk/rennes/detail?docid=41995>



Vitré rue Poterie ; Robida Albert ; 1880 - 1890 ; Vitre - Marque du Domaine Public
Collections Musée de Bretagne et Écomusée du Pays de Rennes

<http://www.collections.musee-bretagne.fr/ark:/83011/FLMjo206728>



Représentation de la terre : paysages naturels et cultivés, 1512 (gravure sur bois).
Domaine public. Collections Bibliothèque les Champs libres.

<http://www.tablettes-rennaises.fr/app/photopro.sk/rennes/detail?docid=140651>



Petite fille lisant ; Malo-Renault Émile - Marque du Domaine Public
Collections Musée de Bretagne et Écomusée du Pays de Rennes

DE LA FRANCE ANTARCTIQUE.

53

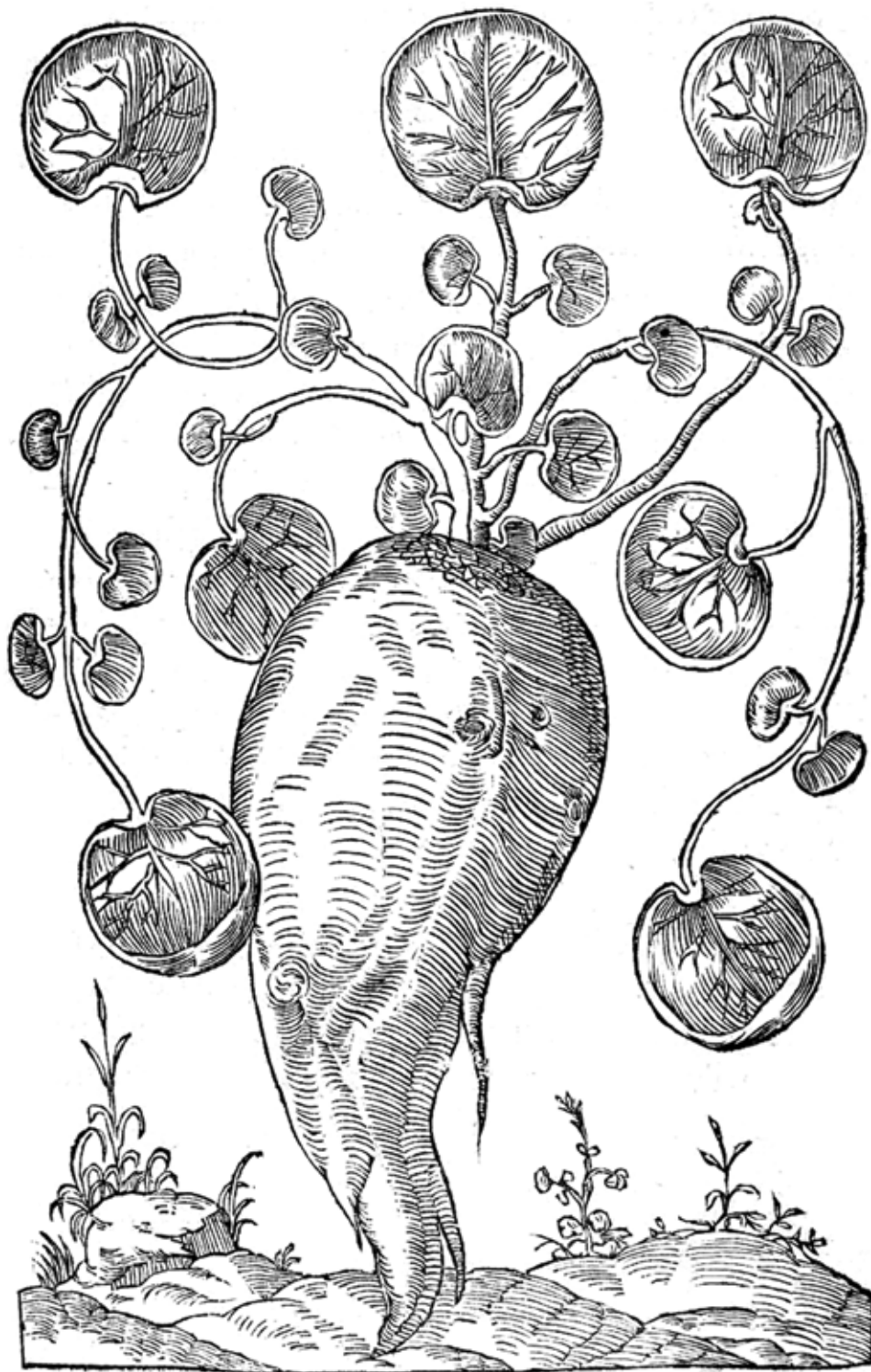
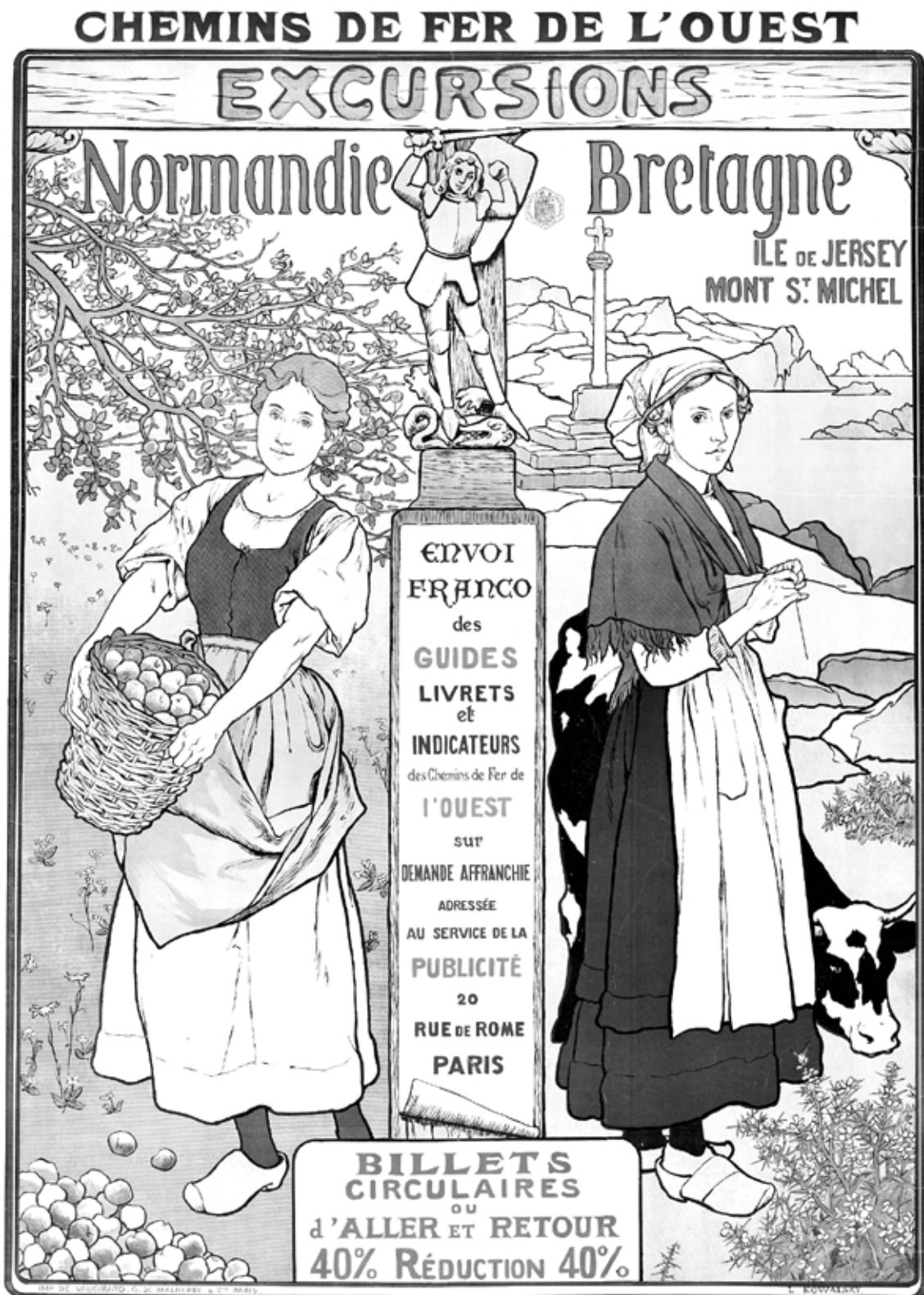


Planche représentant une racine, 1558 (gravure sur bois).
Domaine public. Collections Bibliothèque les Champs libres.



Excursions en Normandie & Bretagne ; Kowalski - Marque du Domaine Public
Collections Musée de Bretagne et Écomusée du Pays de Rennes



Gravure représentant des oiseaux, 1^{ère} moitié 18^e.
Domaine public. Collections Bibliothèque les Champs libres.



FEMME DE SCAER

Femme de Scaër ; Charbonnier Ernest - Marque du Domaine Public
Collections Musée de Bretagne et Écomusée du Pays de Rennes

<http://www.collections.musee-bretagne.fr/ark:/83011/FLMjo258993>